

DATI CHIMICO-FISICI

Campione:	Data e ora:	6-2-17 8:00		Diluizione:	1: 0
	Astinenza:	3 giorni		Agglutinazioni:	ASSENTI
	Prelevato:				
Volume:	3,5 ml	(≥ 2 mL)		Colore:	PAGLIERINO
Liquefazione:	AVVENUTA			Odore	SUI GENERIS
Aspetto:	OMOGENEO			Temperatura	37,0 ° C
Viscosità:	NORMALE				
pH:	7,5	(≥ 7.2)			

ANALISI DELLA MOTILITA' E LA CONCENTRAZIONE

<i>progressione</i>	Totale	Percentuale (%)	CONCENTRAZIONE	
			Milioni/ml	Milioni/totale
Statici	229	68,0%	69,1	241,9
Non-progressivi	59	17,5%	17,8	62,3
Progressivi	49	14,5%	14,8	51,8
	337	100,0%	101,7	355,9

(≥ 20 mill/ml) (≥ 40 mill/total)

<i>velocità</i>	Totale	Percentuale (%)	CONCENTRAZIONE	
			Milioni/ml	Milioni/totale
Rapida	28	8,3%	8,4	29,6
Media	59	17,5%	17,8	62,3
Lenta	21	6,2%	6,3	22,2
Statica	229	68,0%	69,1	241,9

<i>W.H.O</i>	Totale	Percentuale (%)	CONCENTRAZIONE		
			Milioni/ml	Milioni/totale	
A progressione veloce (tipo a)	2	0,6%	0,6	2,1	a ≥ 25%
A Progressione lenta (tipo b)	47	13,9%	14,2	49,6	a+b ≥ 50%
Non progressivi (tipo c)	59	17,5%	17,8	62,3	
Immobili (tipo d)	229	68,0%	69,1	241,9	

	Totale	Statici	Lenti	Medi	Rapidi	Unità
Area della testa	10,7	11,0	7,9	10,3	11,0	µm ²
Cellule rotonde	7,5	mil/mL (< 5 mil/mL)				
Traettorie curvilinee	82	24,3%				

PARAMETRI DI VALORI MEDI DI VELOCITA'

		Totale	Lenti	Medi	Rapidi	Unità
Velocità curvilinea	VCL	33,3	13,0	23,6	69,0	µm/s
Velocità rettilinea	VSL	11,1	5,6	9,4	18,9	µm/s
Velocità media	VAP	17,6	7,7	13,8	33,2	µm/s
Lineareità	LIN	33,4	43,4	39,6	27,5	%
Rettilineareità	STR	63,0	72,9	68,0	57,0	%
Oscillazione	WOB	52,9	59,5	58,2	48,2	%

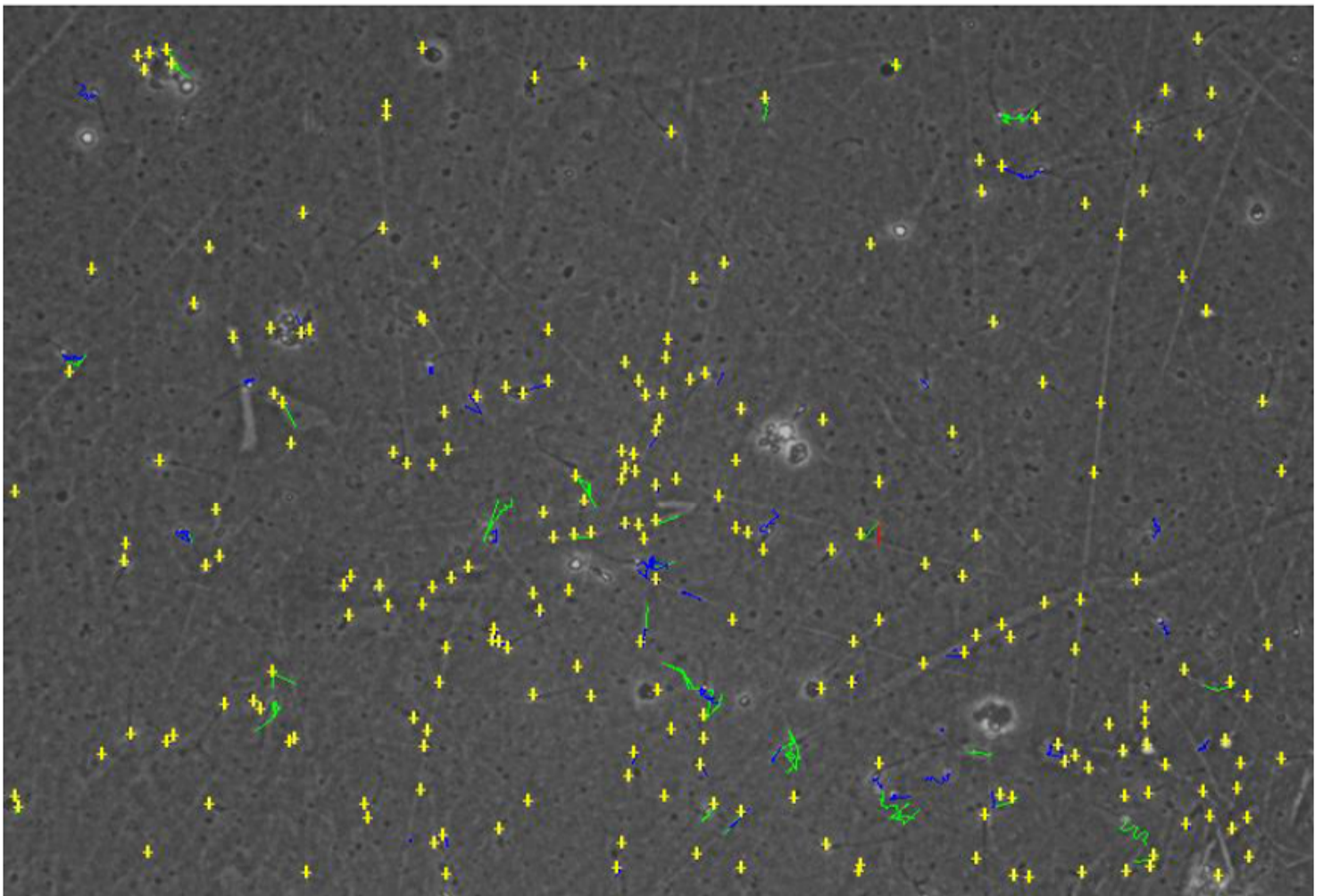
VALORI MEDI DI ALTRI PARAMETRI

		Totale	Progr. Media.	Progr. Rapida	Unità
Dislocazione della testa	ALH	1,4	1,3	2,1	µm
Frequenza Beat/Cross	BCF	1,2	1,1	2,1	Hz

Tipo A ALH > 2.5µm STR > 85%	Totale	Percentuale	CONCENTRAZIONE	
		(%)	Milioni/ml	totale eiaculati
	0	0,0%	0,0	0,0

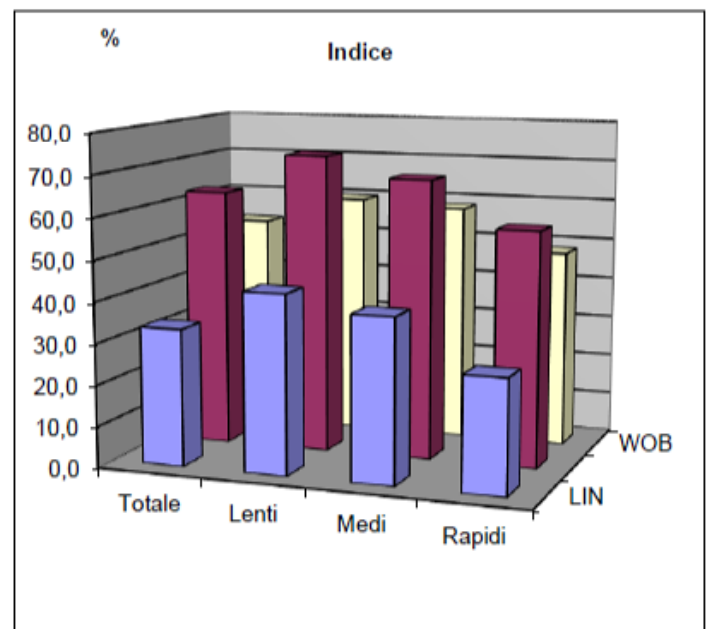
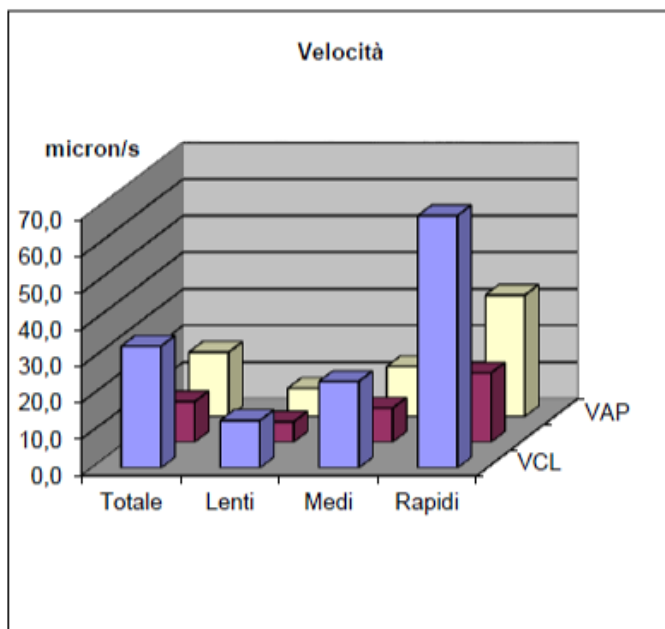
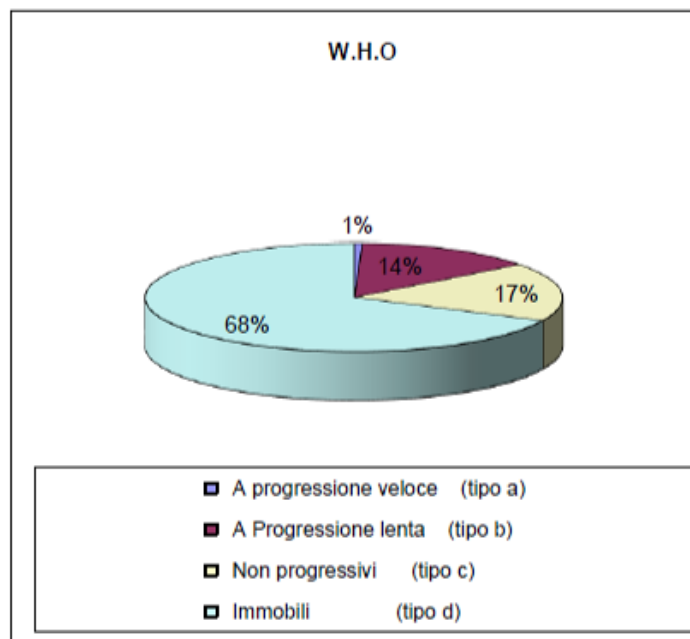
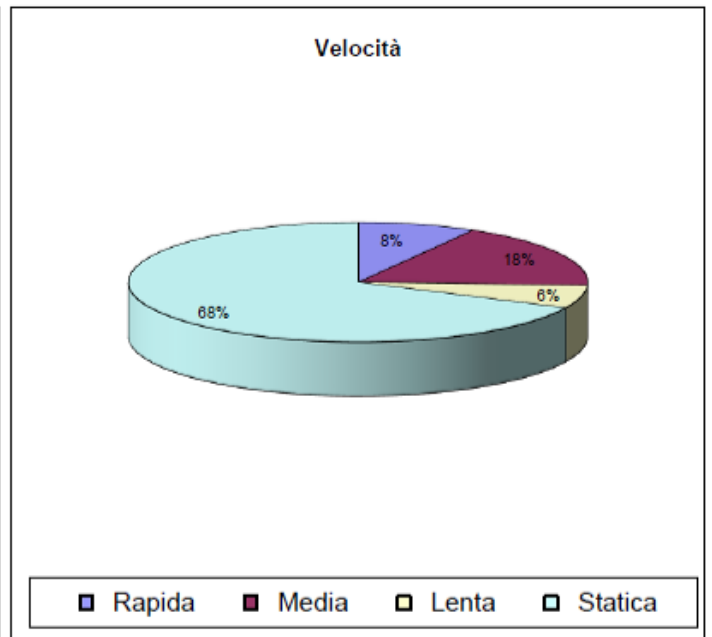
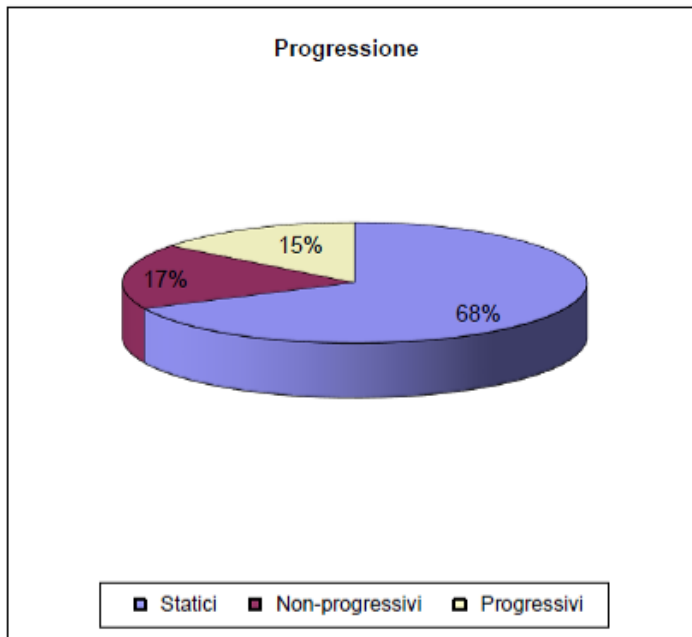
Legenda dei colori

*Motilità Rapida (tipo a)	* Motilità Non-progressiva (tipo c)
* Motilità Lenta (tipo b)	*Motilità Immobile (tipo d)



Field number 1

Grafici di Distribuzione



STUDIO DELLA MORFOLOGIA

Nemaspermi con morfologia normale	<input type="text" value="91"/> %	V.N. > 50
Nemaspermi con testa ipertrofica	<input type="text" value="0"/> %	
Nemaspermi con testa ipotrofica	<input type="text" value="2"/> %	
Nemaspermi con testa appuntita	<input type="text" value="2"/> %	
Nemaspermi con testa doppia	<input type="text" value="0"/> %	
Nemaspermi con anomalie della coda	<input type="text" value="2"/> %	
Anomalie del tratto intermedio	<input type="text" value="3"/> %	

ESAME MICROSCOPICO:

Leucociti 2-3 per campo ottico

Rara presenza di cellule del tratto deferente-urinario

Note: Esame eseguito secondo le istruzioni ed i protocolli raccomandati dall'O.M.S. e con metodo automatico computerizzato "sperm class analyzer". La conta dei nemaspermi è stataeffettuata con camera di Makler.